



中华人民共和国建材行业标准

JC 706—1997

蹲便器高水箱配件

1997-04-29发布

1997-08-01实施

国家建筑材料工业局 发布

前 言

本标准是对原国家标准 GB 5346-85《高水箱提水虹吸式塑料配件》标准的修订,本次修订在编写格式、某些技术指标、检验规则等方面作了重要修改,并将产品划分为优等品、一等品和合格品,以符合我国生产实际和用户的不同需要。

本标准自实施日期起,原国家标准 GB 5346-85《高水箱提水虹吸式塑料配件》同时作废。

本标准由国家建筑材料工业局咸阳陶瓷研究设计院提出并归口。

本标准起草单位:国家建筑材料工业局咸阳陶瓷研究设计院、南京福天洁具公司、广东中山榄源洁具实业有限公司、大连通力企业有限公司。

本标准主要起草人:沈朝洪 赵瑞芳 李源孝 李展开 王心超

蹲便器高水箱配件

1 范围

本标准规定了蹲便器高水箱配件的产品分类,要求,试验方法,检验规则和标志、包装、运输、贮存等。

本标准适用于安装在供水管路上、公称压力为 0.6 MPa 与蹲便器配套作冲使用的高水箱配件的生产和检验。

2 引用标准

下列标准所包含的条文,通过在本标准中的引用而构成为本标准的条文。本标准出版时,所示版本均为有效。所有标准都会被修订,使用标准的各方应探讨使用下列标准最新版本的可能性。

GB 528-82 硫化橡胶拉伸性能的测定

GB 531-83 橡胶邵尔 A 型硬度试验方法

GB 1176-87 铸造铜合金技术条件

GB 2828-87 逐批检查计数抽样程序及抽样表(适用于连续批的检查)

GB 2829-87 周期检查计数抽样程序及抽样表(适用于生产过程稳定性的检查)

GB 4892-85 硬质直方体运输包装尺寸系列

GB 6060.2-85 表面粗糙度比较样块 磨、车、镗、铣、插及刨加工表面

GB 6388-86 运输包装收发货标志

GB 9876-88 给、排水管道用橡胶密封圈胶料

GB 12670-90 聚丙烯树脂

GB 12671-90 聚苯乙烯树脂

GB 12672-90 丙烯腈-丁二烯-苯乙烯(A B S)树脂

3 分类

高水箱配件按排水阀和进水阀结构分类,其示意图见图 1,规格尺寸见表 1。

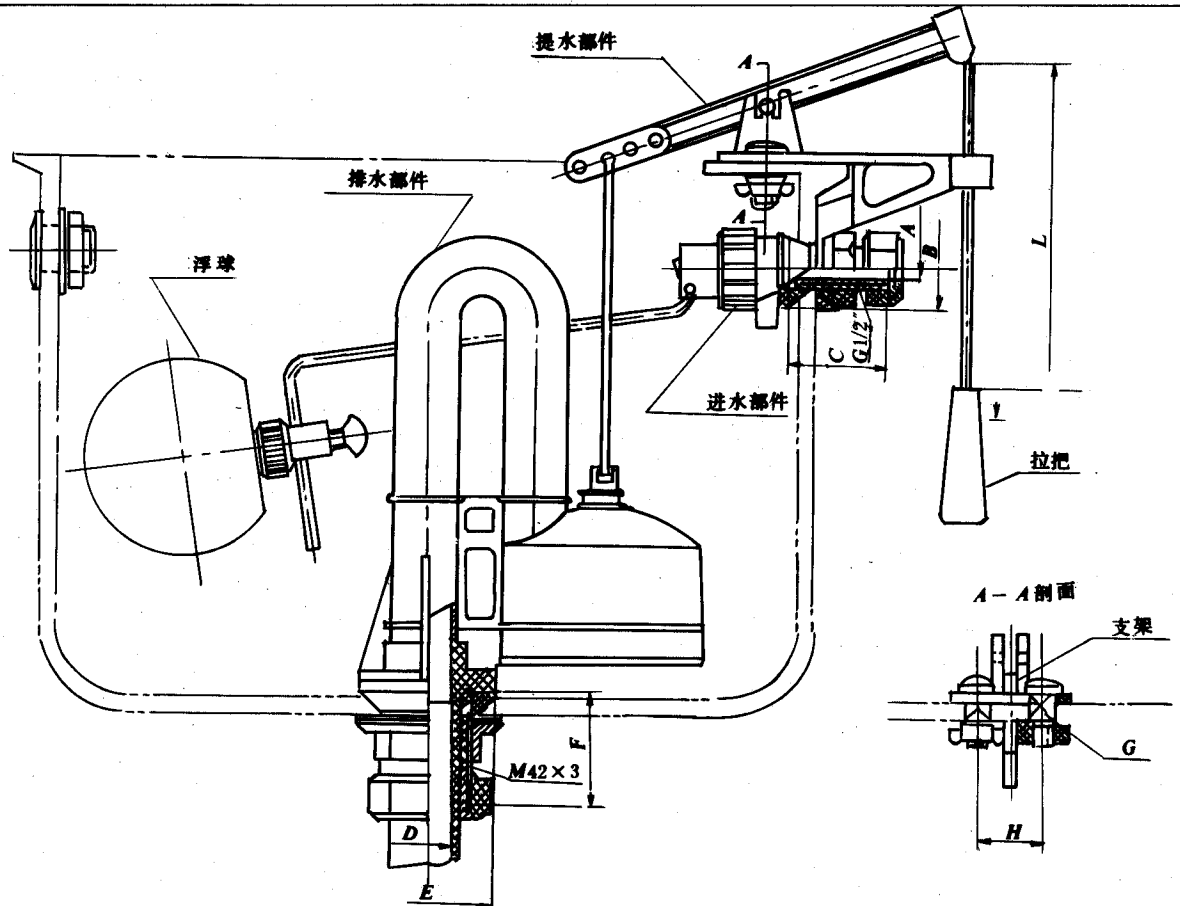


图 1 高水箱配件结构示意图

表 1

mm

代 号	公称尺寸	代 号	公称尺寸	代 号	公称尺寸
A	$\Phi 14$	D	$\Phi 32.5; \Phi 4$	C	3.5×3.5
B	$\geq \Phi 35$	E	$\geq \Phi 58$	H	32
C	≥ 42	F	≥ 53	L	≥ 800
D	≥ 15				

4 要求

4.1 材料

4.1.1 铜件材质应符合 GB 1176 的规定。

4.1.2 塑料件材质应分别符合 GB 12670、GB 12671 和 GB 12672 的规定。

4.1.3 橡胶件材质应符合 GB 9876 的规定。

4.2 一般要求

4.2.1 应能方便安装和拆卸。各活动部件必须动作灵活,无卡阻现象。

4.2.2 铜铸件外表面不得有缩孔、砂眼、裂纹和气孔等缺陷,内腔不得粘附型砂。

4.2.3 铜材阀体密封面不得有砂眼等缺陷,表面粗糙度 R_a 不大于 $3.2 \mu m$ 。

4.2.4 塑料件表面不应有缺肉和明显的溢边、气泡、分层、脱皮、凹陷、波纹、烧焦、杂质、翘曲和熔接痕。也不应有明显的磕伤、划伤、修饰损伤和污垢。

4.3 进水阀的密封胶垫(橡胶模)和排水阀的橡胶阀盖的硬度(邵尔 A 型)、拉伸强度、扯断伸长率

不得低于 GB 9876 基本物理性能中 GPL 50 的要求。

4.4 使用性能

4.4.1 进水阀的进水流量应符合表 2 的规定。

表 2

产 品 等 级	压 力 MPa	进水流量 L/s
优等品	0.05	≥ 0.09
一等品	0.05	≥ 0.08
合格品	0.05	≥ 0.07

4.4.2 按本标准 5.2.2 进行强度和渗水试验时,浮体不得有破损和渗漏。

4.4.3 进水阀在本标准 5.2.3.2 规定的试验条件下进行强度和密封试验,不得有渗漏。

4.4.4 排水阀按本标准 5.2.3.3 进行密封试验时,不得有渗漏现象。

4.4.5 在有效水量为 11 L 时,排水阀的排水流量应符合表 3 的规定。

表 3

产 品 等 级	有效水量 L	排水流量 L/s
优等品	11	≥ 1.4
一等品	11	≥ 1.3
合格品	11	≥ 1.2

5 试验方法

5.1 一般性能的检验

5.1.1 尺寸用最小读数值为 0.02 mm 的游标卡尺测量。

5.1.2 产品的外观缺陷在距离 500 mm,照度不低于 300 Lx,不借助任何放大仪器的条件下目测。

5.1.3 动作灵活性在产品组装后凭手感检查。

5.1.4 铜材阀体密封表面粗糙度按 GB 6060.2 的规定检查。

5.1.5 进水阀密封胶垫和排水阀橡胶阀盖按 GB 531 的规定检查其邵尔 A 型硬度。

5.2 使用性能的检验

5.2.1 进水流量试验

将水压稳定在 0.05 MPa。在标准水箱中用秒表计时测量,计时持续时间应不小于 30 s。

5.2.2 浮体的强度和渗水试验

5.2.2.1 强度试验:在常温下将浮体提到其底部距水泥地面 2 m 高度时自由落体 1 次,检查浮体有无破损。铜质浮体可免试。

5.2.2.2 渗水试验:在常温下将浮体浸没在水中,使其最高点距水面不小于 100 mm,持续时间应不小于 1 min,检查有无渗漏。铜质浮体在 60~85℃ 的热水中进行。

5.2.3 进水阀、排水阀的密封和流量检验

5.2.3.1 进水阀的水压性能、进水流量、排水阀密封、排水流量等试验:在标准水箱中进行,水箱内积尺寸为长×宽×高:420 mm×240 mm×280 mm。试验设备为卫生洁具配件性能测试台或能满足性能要求的其他装置。

5.2.3.2 进水阀的水压性能试验:

a) 强度试验:试验时,在 0.90 MPa 的水压下关闭阀门,检查阀门有无渗漏。

b) 密封试验: 试验时, 在 0.60 MPa 的水压下将浮体浸放在水中, 靠其浮力找到平衡点, 但浮体在水中的体积不大于 3/4, 保持到规定时间后检查阀体有无渗漏。

5.2.3.3 排水阀密封试验: 将排水阀在标准水箱中安装成使用状态。水箱注水后, 封闭阀盖, 并在水箱中注够 11 L 有效水量, 用干毛巾擦净阀座底部的余水, 检查密封是否有渗漏, 如有渗漏, 可作适当调整。调整后重复上述试验, 保持时间不得少于 3 min, 检查排水阀的密封性。

5.2.4 排水流量试验

试验时, 将排水阀安装成使用状态, 将 11 L 有效水量注入标准水箱, 拉动手把使其排水, 用秒表测量从排水管末端出水开始到有效水量排尽为止的时间。

6 检验规则

6.1 检验分类

6.1.1 出厂检验包括 4.2.1、4.2.2、4.4.3、4.4.4 规定的项目。

6.1.2 型式检验包括本标准要求的全部项目, 正常情况下, 每年至少进行 1 次。

有下列情况之一时, 一般应进行型式检验:

- a) 新产品或老产品转厂生产的试制定型鉴定;
- b) 正式生产后, 如结构、材料、工艺有较大改变, 可能影响产品性能时;
- c) 正常生产时, 定期或积累一定产量后, 1 年应进行 1 次检验;
- d) 产品停产半年以上, 恢复生产时;
- e) 出厂检验结果与上次型式检验有较大差异时;
- f) 国家质量监督检验机构提出进行型式检验的要求时。

6.2 组批与抽样规则

以同品种、同等级的产品每 200~1000 套为一批, 不足 200 套的以一批计。

6.3 出厂检验

按 GB 2828 的规定进行, 采用特殊检验水平 S-2, 正常检查 1 次抽样方案。

出厂检验的项目、不合格类别、合格质量水平(AQL)按表 4 的规定。

表 4

不合格类别	检 验 项 目	章 条	AQL
A	进水阀强度和密封	4.4.3	2.5
	排水阀密封	4.4.4	
C	安装灵活性	4.2.1	6.5
	产品表面缺陷	4.2.2	

6.4 型式检验

按 GB 2829 的规定进行, 采用判别水平 I, 1 次抽样方案。

型式检验的样本在提交经出厂检验的合格批中抽取, 其项目、不合格类别、不合格质量水平(RQL)按表 5 规定。

表 5

不合格类别	检 验 项 目	章 条	RQL
B	进水流量	4.4.1	20
	浮球体强度和渗水	4.4.2	
	排水流量	4.4.5	
C	材料	4.1	40
	一般要求	4.2	

7 标志、包装、运输和贮存

- 7.1 产品上应有明显清晰、不易涂改的注册商标。
 - 7.2 产品包装盒上应标明厂名、品名、生产日期、注册商标和本标准代号。
 - 7.3 每套产品应分别包装,并附有合格证和保证产品之间不发生碰撞。应用全封闭木箱或纸箱作外包装,包装外型尺寸与标志应符合 GB 4892 和 GB 6388 的规定。
 - 7.4 产品在运输中应防止雨淋、受潮和磕碰,搬运时应轻放。
 - 7.5 产品应贮存在通风良好、干燥的室内,不得与酸、碱及有腐蚀性的物品共贮。
-

中华人民共和国建材
行 业 标 准
蹲便器高水箱配件

JC 706—1997

*

国家建筑材料工业局标准化研究所出版发行

地址:北京朝阳区管庄

邮政编码:100024

电话:65755125

机械科学研究院标准出版中心印刷

版权专有 不得翻印

*

开本 880×1230 1/16 印张 3/4 字数 12,000

1997 年 7 月第一版 1997 年 7 月第一次印刷

印数 1—300 定价 6.00 元

*

编号 1059